



Anhang I.

Anhang II.

Anhang IV.

Anhang V.

Bewertung des Erhaltungszustandes von Wald-Schutzgütern

auf lokaler und europäischer Ebene

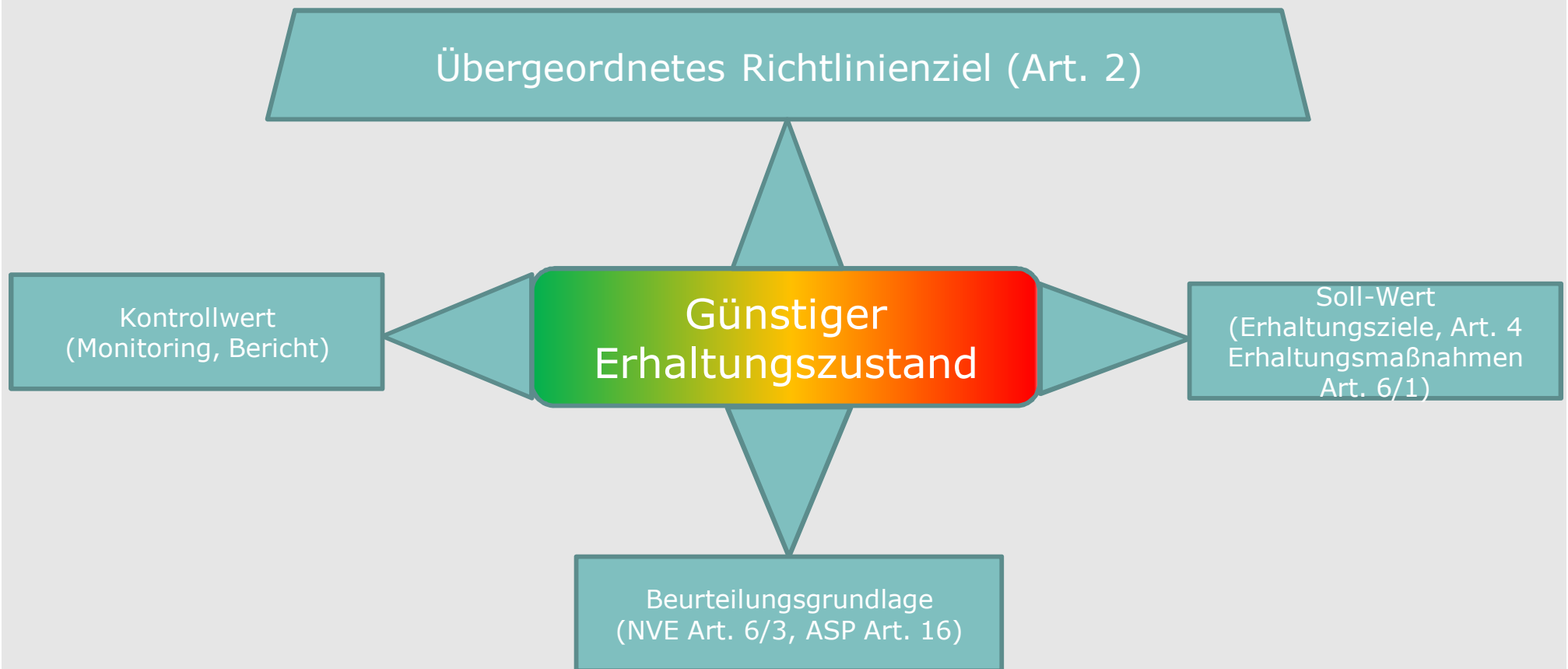
Günstiger Erhaltungszustand

- Das zentrale Ziel der FFH-Richtlinie ist die Wahrung oder Wiederherstellung eines günstigen Erhaltungszustandes

Artikel 2

- (1) Diese Richtlinie hat zum Ziel, zur Sicherung der Artenvielfalt durch die Erhaltung der natürlichen Lebensräume sowie der wildlebenden Tiere und Pflanzen im europäischen Gebiet der Mitgliedstaaten, für das der Vertrag Geltung hat, beizutragen.
- (2) Die aufgrund dieser Richtlinie getroffenen Maßnahmen zielen darauf ab, einen günstigen Erhaltungszustand der natürlichen Lebensräume und wildlebenden Tier- und Pflanzenarten von gemeinschaftlichem Interesse zu bewahren oder wiederherzustellen.
- (3) Die aufgrund dieser Richtlinie getroffenen Maßnahmen tragen den Anforderungen von Wirtschaft, Gesellschaft und Kultur sowie den regionalen und örtlichen Besonderheiten Rechnung.

Günstiger Erhaltungszustand



Günstiger Erhaltungszustand



Artikel 1 der FFH-Richtlinie

Parameter Erhaltung			
Verbreitungsgebiet			
Fläche / Population			
Strukturen /Habitat			
Zukunftsaussichten			
	Günstig	Ungünstig – unzureichend	Ungünstig – schlecht

Lokaler Erhaltungszustand

Lokaler Erhaltungszustand

- Beurteilung des Ist-Zustandes eines konkreten Bestandes über Indikatoren:



Baumartenmischung

Strukturen

Totholz

Verjüngung

Krautschicht

Lokaler Erhaltungszustand

9130 Waldmeister-Buchenwälder

	A ≥30ha	B 5-30ha	C <5ha
Bestandesgröße	optimal	gut	minimal
Baumartenmischung	natürlich	naturnah	verändert
Struktur	natürlich	naturnah	verändert
Nutzung	Intensität 1	Intensität 2	Intensität 3
Totholz	hoch	mittel	niedrig
Störungszeiger	keine	mittel	hoch
Wildeinfluss	tragbar	Vorwarnstufe	untragbar

Lokaler Erhaltungs...

9130 Waldmeister-Buch...

Bestandesgröße	keine standortsfremden Baumarten, Mischung der obligaten Baumarten im Rahmen der Baumartenempfehlung	Alle obligaten Baumarten der PNV vorhanden. Verschiebung der Deckung einer Baumart um maximal eine Stufe im Altbestand (z.B. von dom. auf subdom.; von beigemischt auf subdom. etc.) bzw. Anteil von standorts- bzw. gesellschaftsfremden Baumarten $\leq 30\%$	Obligate Baumarten der PNV zwar vorhanden, Baumartenmischung entspricht aber nicht der PNV; Anteil von standorts- bzw. gesellschaftsfremden Baumarten $\geq 30\%$ <small>< 50%</small>
Baumartenmischung	natürlich	naturnah	verändert
Struktur	natürlich	naturnah	verändert
Nutzung	Intensität 1	Intensität 2	Intensität 3
Totholz	hoch	mittel	niedrig
Störungszeiger	keine	mittel	hoch
Wildeinfluss	tragbar	Vorwarnstufe	untragbar

Lokaler Erhaltungszustand

9130 Waldmeister-Buchenwälder

Bestandesgröße	Im Bestand sind mindestens 40 Stück Baumholz II bzw. Starkholz pro Hektar vorhanden	Im Bestand sind zwischen 11-39 Baumholz II bzw. Starkholz pro Hektar vorhanden	Im Bestand sind höchstens 10 Stück Baumholz II bzw. Starkholz pro Hektar vorhanden
Baumartenmischung	natürlich	naturnah	verändert
Struktur	Intensität 1	Intensität 2	Intensität 3
Nutzung	hoch	mittel	niedrig
Totholz	keine	mittel	hoch
Störungszeiger	tragbar	Vorwarnstufe	untragbar

Lokaler Erhaltungs...

9130 Waldmeister-Buch...

	Intensität 1	Intensität 2	Intensität 3
Bestandesgröße			C minimal
Baumartenmischung			Kahlschläge >0,5 ha oder Schirmschlag bzw. Räumung > 2ha
Struktur			
Nutzung			
Totholz	hoch	mittel	niedrig
Störungszeiger	keine	mittel	hoch
Wildeinfluss	tragbar	Vorwarnstufe	untragbar

keine (Vor- bzw. End-) Nutzungen erkennbar oder Nutzungen mit verbleibender Überschirmung >6/10 (z.B. Einzelstamm-entnahmen, Plenterungen, Schirmschlag), oder Räumung und Femelschlag <0,5 ha bei Bestandesgrößen der Kategorie A (>30 ha)

Nutzungen mit verbleibender Überschirmung >3/10 <6/10 (z.B. Einzelstamm-entnahmen, Gruppenplenterungen, Schirmschlag), oder Räumung auf einer Fläche >0,5 ha aber <2 ha bei Bestandesgrößen der Kategorie A (>30 ha) oder Räumung und Femelschlag auf <0,5 ha bei Bestandesgrößen der Kategorie B (5-30 ha)

Lokaler Erhaltungszustand

9130 Waldmeister-Buchenwälder

	A	B	C
Bestandesgröße	<p>>5 fm/ha starkes Totholz (>20cm) im Bestand, ein wesentlicher Anteil (>50%) stehend; es sind alle Zersetzungsgrade vorhanden</p> <p>Intensiv</p>	gut	minimal
Baumartenmischung		<p>naturnah</p> <p>2-5 fm/ha starkes Totholz (>20cm) im Bestand; stehendes Totholz ist vorhanden aber <50%</p>	verändert
Struktur		verändert	<p><2 fm/ha starkes Totholz im Bestand</p>
Nutzung			
Totholz	hoch	mittel	niedrig
Störungszeiger	keine	mittel	hoch
Wildeinfluss	tragbar	Vorwarnstufe	untragbar

Lokaler Erhaltungszustand

9130 Waldmeister-Buchenwälder

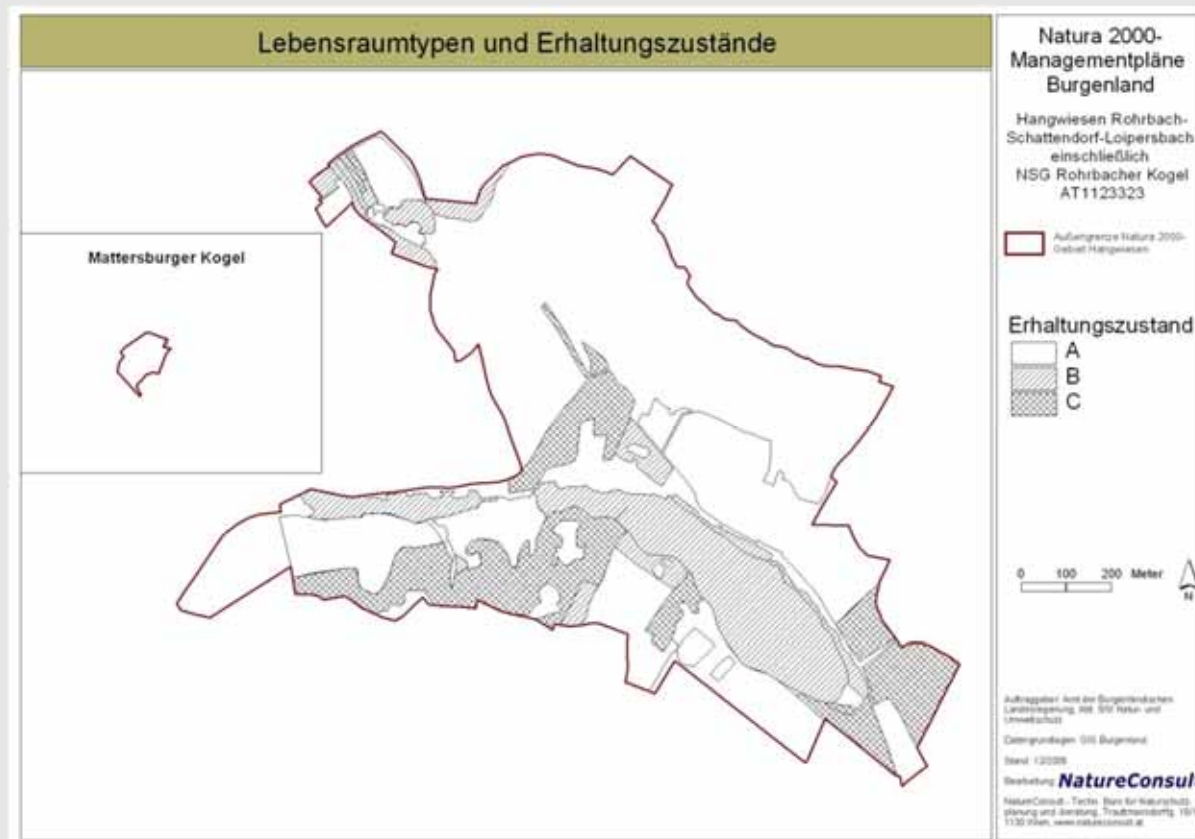
	A	B	C
Bestandesgröße	optimal	gut	minimal
Baumartenmischung	natürlich	naturnah	verändert
Struktur	naturnah	naturnah	verändert
Nutzung	keine	keine	keine
Totholz	hoch	mittel	niedrig
Störungszeiger	keine	mittel	hoch
Wildeinfluss	tragbar	Vorwarnstufe	untragbar

Störungszeiger, wie z.B. Weide- und Nährstoffzeiger decken im Bestand nicht mehr als 5% der Fläche

Störungszeiger, wie z.B. Weide- und Nährstoffzeiger decken im Bestand 5-20% der Fläche

Störungszeiger, wie z.B. Weide- und Nährstoffzeiger decken im Bestand mehr als 20% der Fläche

Lokaler Erhaltungszustand

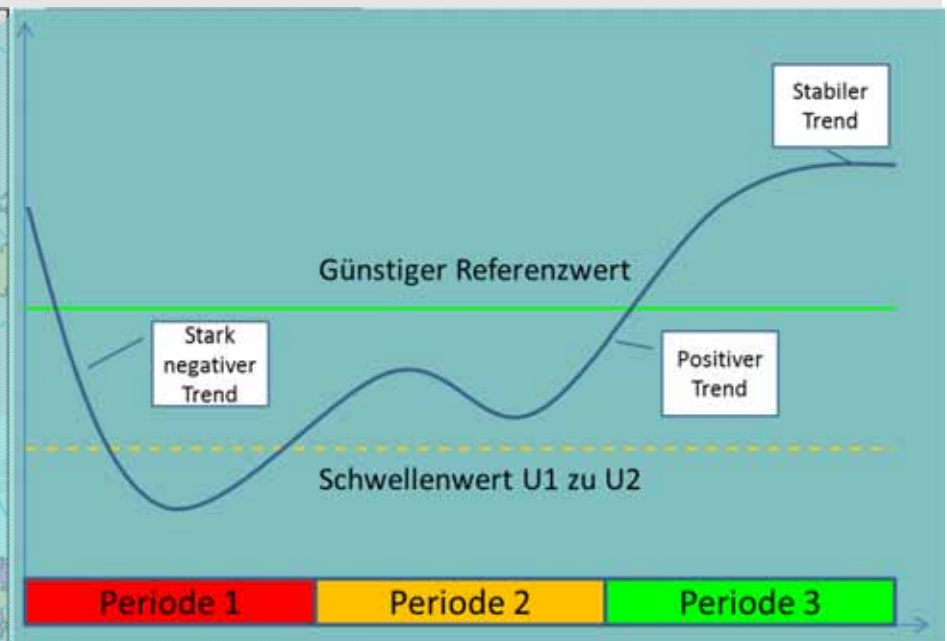
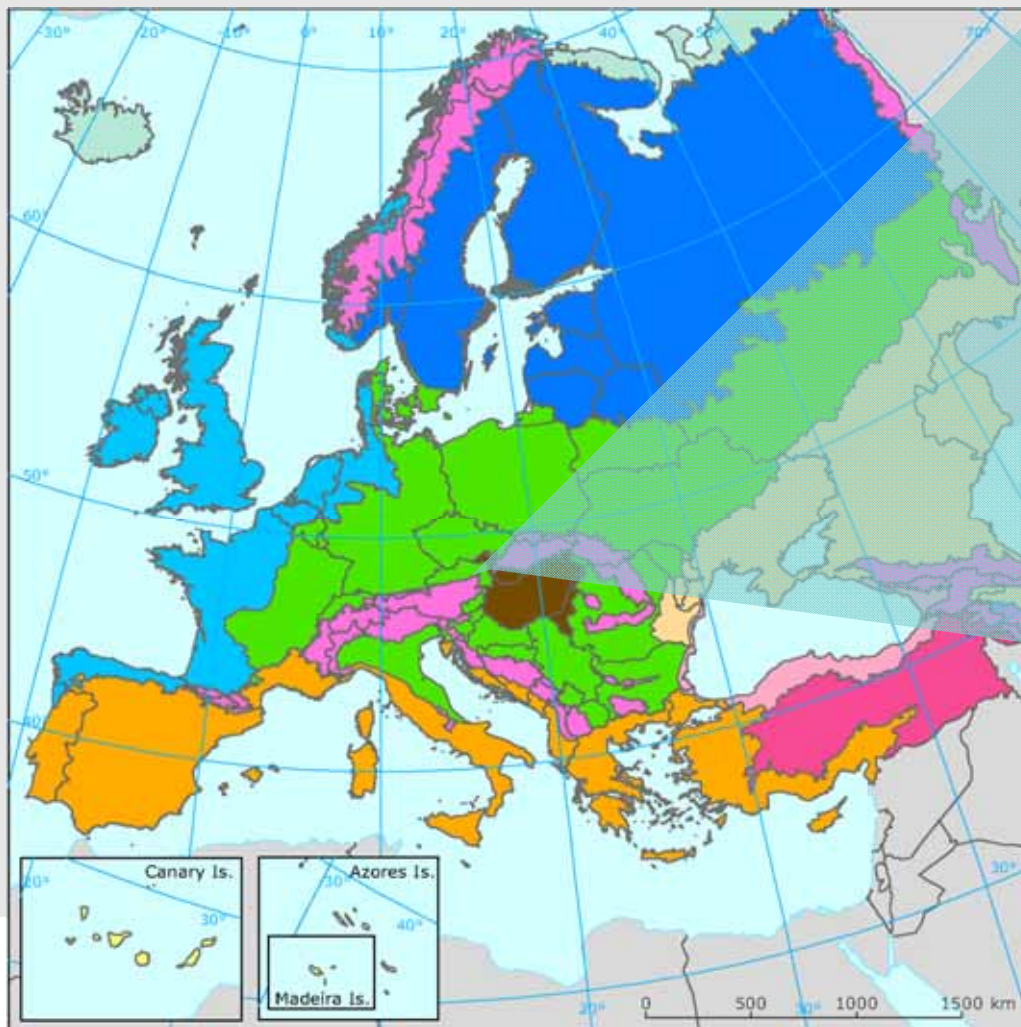


Artikel 17-Bericht

- Alle 6 Jahre ist ein Bericht über den Erhaltungszustand der FFH-Schutzgüter (Anhang I, II, IV und V) in den Mitgliedstaaten und über die Auswirkungen der Erhaltungsmaßnahmen in Natura 2000-Gebieten an die Europäische Kommission zu legen
 - 1. Bericht (2001): 1994-2000
 - 2. Bericht (2007): 2001-2006
 - 3. Bericht (2013): 2007-2012
 - 4. Bericht (2019): 2013-2018

Berichtsformular der EK 2005 (Doc.Hab. 04-03/03 rev-3), überarbeitet 2011 (Doc.Hab.-11-05/03)

Biogeografischer Erhaltungszustand



U2

U1

FV

ungünstiger

günstiger¹⁴

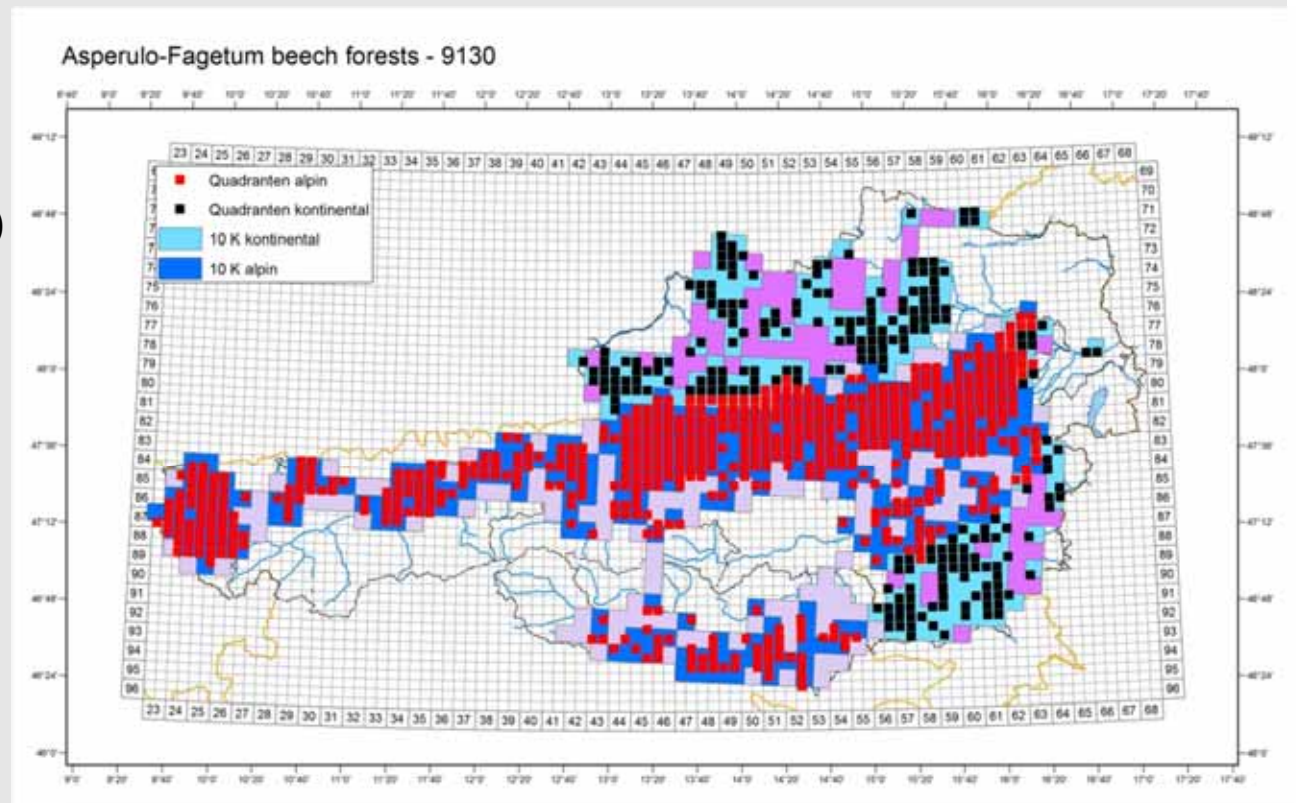
Erhaltungszustand

Bewertungsmethode

Lebensraumtypen	Arten
Verbreitungsgebiet: Status, Trend und Referenzgebiet	Verbreitungsgebiet: Status, Trend und Referenzgebiet
Fläche: Status, Trend und Referenzfläche	Population: Status, Trend und Referenzwert
Struktur und Funktion (inkl. typischer Arten): Zustand	Habitat: Größe und Zustand
Zukunftsaussichten: Prognose	Zukunftsaussichten: Prognose

Bewertungsgrundlage

1. Arbeitskarten im
 Quadrantenraster (3 x 5
 Minuten)
2. Verbreitungskarten im
 Berichtsraster (10 x 10 km)
3. Karten des
 Verbreitungsgebietes
 (Range) mittels Range-tool



Struktur und Funktion

- Daten über Bewertung des lokalen Erhaltungszustandes
- Bewertungsindikatoren von Umweltbundesamt (2005) entwickelt
- Für Wälder abgeleitet aus ÖWI: Baumartenzusammensetzung, Totholz, Wuchsklassen, Nutzung

Parameter	Conservation Status			
	Favourable ('green')	Unfavourable – Inadequate ('amber')	Unfavourable - Bad ('red')	Unknown (insufficient information to make an assessment)
Specific structures and functions (including typical species ¹³)	Structures and functions (including typical species) in good condition and no significant deteriorations / pressures.	Any other combination	More than 25% of the area is unfavourable as regards its specific structures and functions (including typical species) ¹⁴	No or insufficient reliable information available

- Aggregationsregel:
 - FV: A ≥ 50% und C < 33,3%
 - U1: andere Kombinationen
 - U2: C > 33,3% und A < 50%

Ergebnis Österreich

	alpine Region					kontinentale Region				
	Range	Area	Structur	Future f	Assess	Range	Area	Structur	Future f	Assess
9110	FV	FV	U2=	U2=	U2=	U1=	FV	U2=	U2=	U2=
9130	FV	FV	U1	U1	U1=	FV	FV	U1	U1	U1=
9140	FV	FV	U1	U1	U1=	U1	U1	U1	U1	U1x
9150	FV	FV	U1	U1	U1=	FV	FV	U2=	U2=	U2=
9160	FV	FV	U2=	U2=	U2=	FV	FV	U2=	U2=	U2=
9170	FV	FV	U2=	U2=	U2=	FV	FV	U1=	U1=	U1=
9180	FV	FV	U1=	U1=	U1=	FV	FV	U1x	U1	U1=
9190	-	-	-	-	-	X	X	X	X	X
9260	FV	U1-	X	U1	U1-	FV	U1-	X	U1	U1-
9410	FV	FV	U1	U1	U1=	FV	U1	U1	U1	U1=
9420	FV	FV	FV	FV	FV	-	-	-	-	-
9430	FV	FV	FV	FV	FV	-	-	-	-	-
9530	FV	FV	FV	FV	FV	-	-	-	-	-
91D0	FV	FV	U1x	U1	U1x	U1x	U1+	U2x	U1	U2x
91E0	FV	U1-	U1x	U1	U1-	FV	U1=	U1x	U1	U1=
91F0	FV	U1	U2	U2	U2=	FV	U2	U2	U2	U2=
91G0	U1=	U1=	U1x	U1	U1=	FV	FV	U1	U1	U1=
91H0	FV	U1-	FV	U1x	U1-	FV	U1=	U1x	U1	U1=
91I0	-	-	-	-	-	U2=	U2=	U1	U2	U2=
91K0	FV	FV	U2x	U1	U2+	-	-	-	-	-
91L0	FV	FV	U2	U2	U2x	U1	U1	U2x	U2	U2x
91M0	FV	U1	U1	U1	U1x	X	FV	U1x	U1	U1x
91T0	X	X	X	X	X	-	-	-	-	-

Ergebnis EU Bioregion

Habitat assessments at EU biogeographical level

Assessments on the conservation status of the habitat types and species of Community Interest have been carried out in EU25 for the period 2001-2006 and in EU 27 for the period 2007-2012, compiled as part of the Habitats Directive - Article 17 reporting process. The data summary sheet for species conservation status provides an overview per biogeographical region. Once a selection has been made the conservation status can be visualised in a map view. Choose a period, a group, then a habitat type belonging to that group. Optionally, further refine your query by selecting one of the available biogeographical regions for that habitat type.

Period... 2007-2012
 Group... Forests
 Name... 91M0 Pannonian-Balkan oak forests
 Bio-region... Continental
 Filter

View data sheet info Audit trail Map

Note: Rows in italic shows data not taken into account when performing the assessments (marginal presence, occasional, extinct prior HD, information, etc)

Legend: FY Favourable XX Unknown JI Unfavourable-Inadequate UJ Unfavourable-Bad

Current selection: 2007-2012, Forests, 91M0 Pannonian-Balkan oak forests, Continental. [Show all Forests](#)

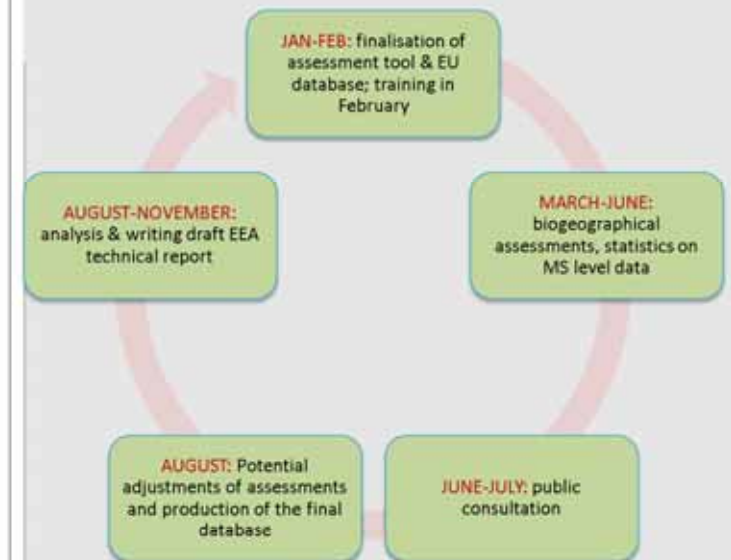
MS	Range (km ²)				Area				Struct. & func.	Future prop.	Overall assess.				Areas from gridded maps (km ²)			
	Surface	% MS	Trend	Ref.	Surface	% MS	Trend	Ref.			Cur. CS	Qualifier	Prev. CS	Nat. of ch.	Range	% MS	Distrib.	% MS
AT	4500	2.6	x	x	171	1.6	+	=171	UJ		UJ	x	NA	nc	4100	2.5	2700	2
96	90400	5.4	x	99400	4393.20	41.3	x	4393.20	UJ		UJ	-	NA		82800	90	71500	52
T	8400	4.8	0	=8400	792.19	7.5	0	=792.19	UJ		UJ	x	NA		6300	3.8	5700	4.1
90	72900	1.2	0	=72900	5290	49.3	0	=5290	FY		FY		NA		72500	43.3	57500	41.8

Automatic Assessments

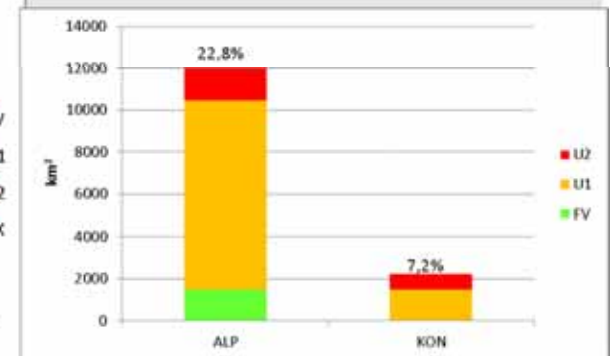
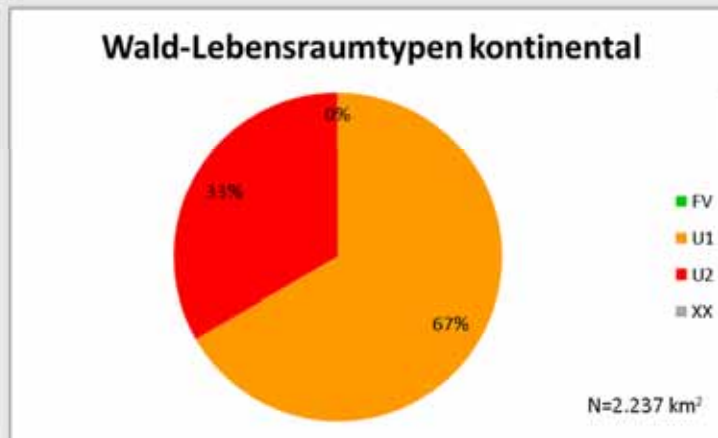
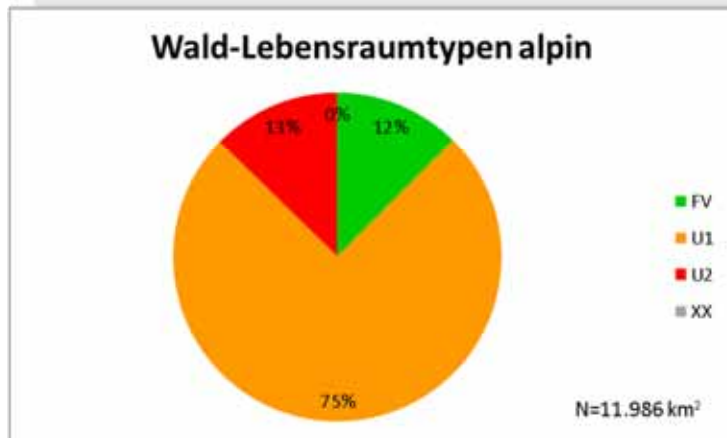
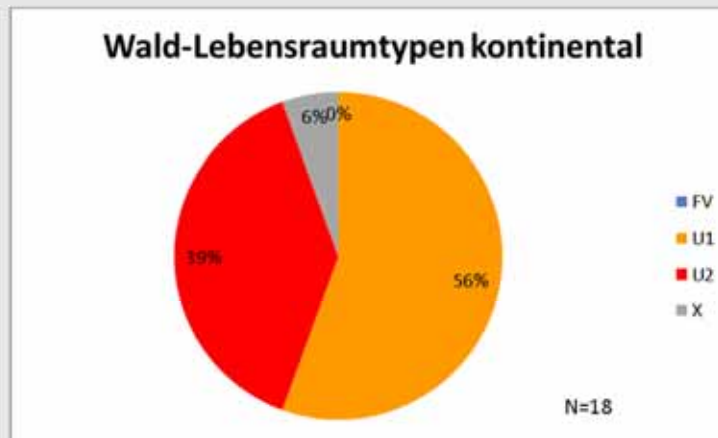
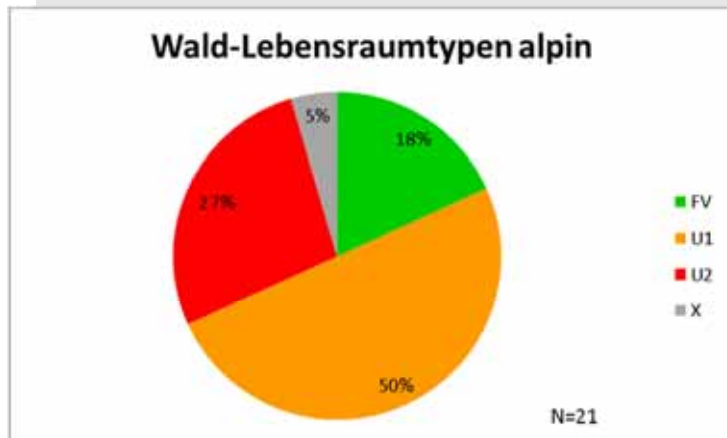
EU Biogeographical assessment and proposed corrections

Dec.	Surface	Range Concl.	Trend	Ref.	Surface	Area Concl.	Trend	Ref.	Struct. & func.	Future prop.	Cur. CS Concl.	Qualifier	Prev. CS Concl.	Nat. of ch.	Target 1	
															Contrib.	Type
	175800	1	x	171300	10556	3	0	10556	2NA	2NA	2NA	x	XX	nc	0	-

Robert Kanika



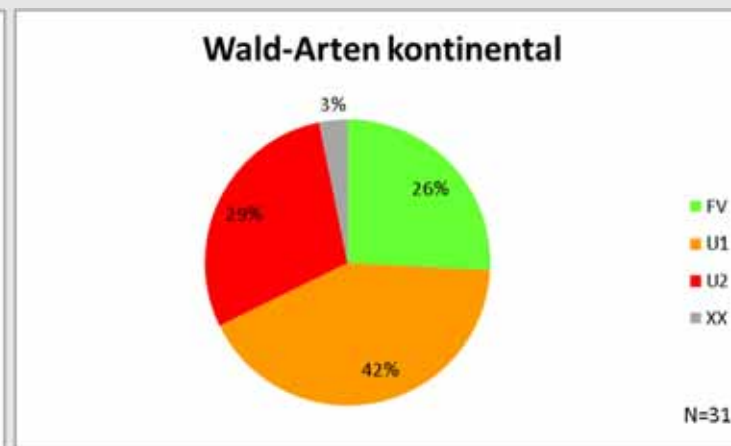
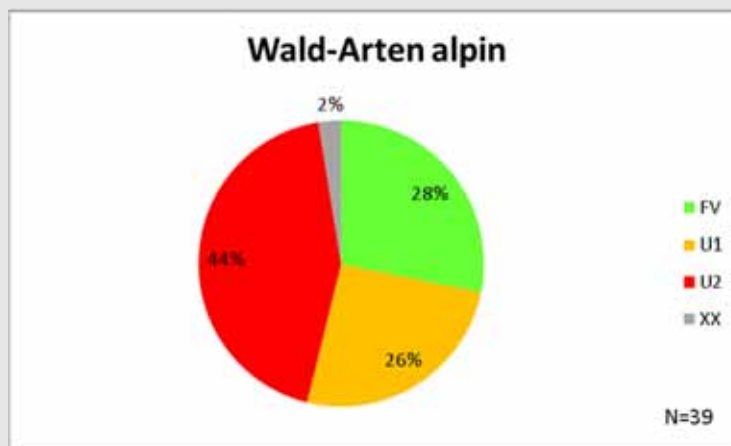
Erhaltungszustand 2013



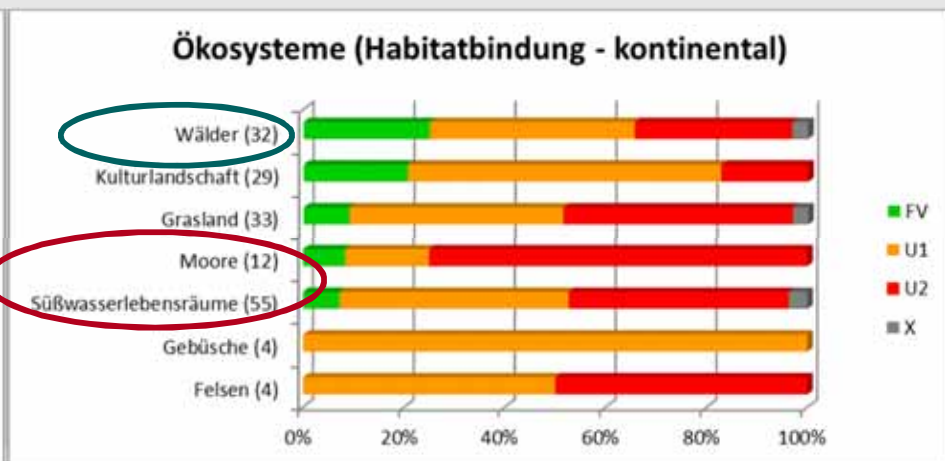
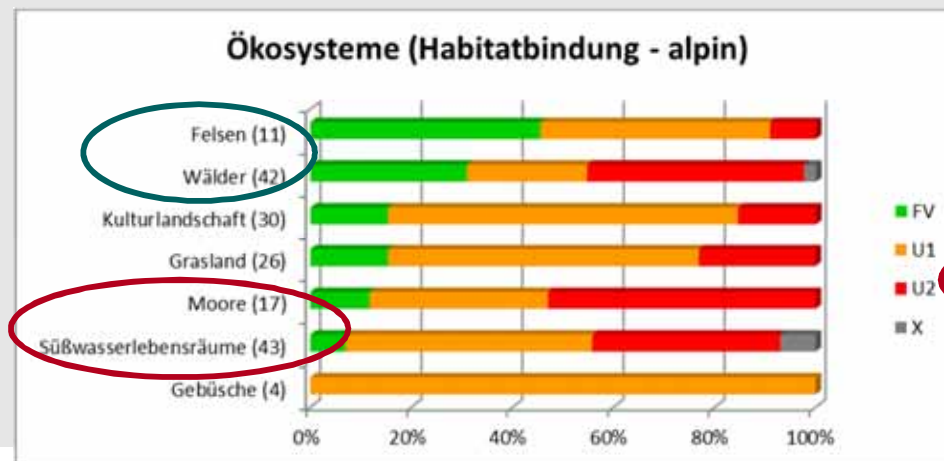
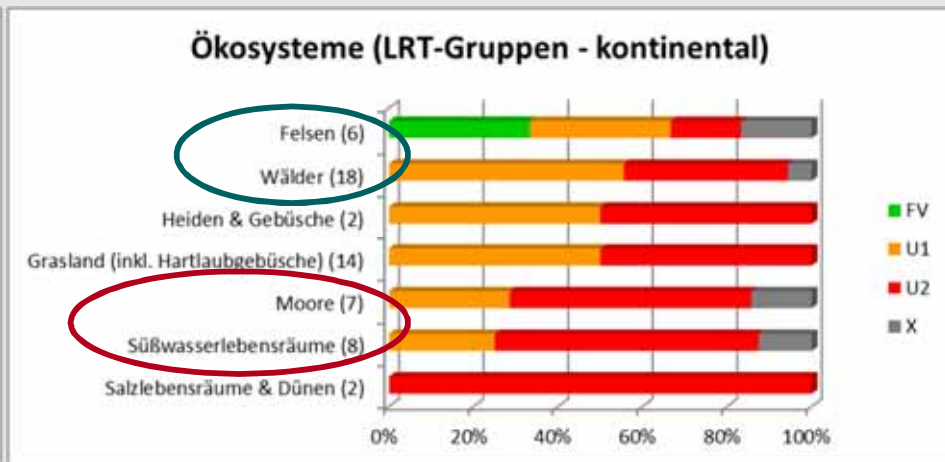
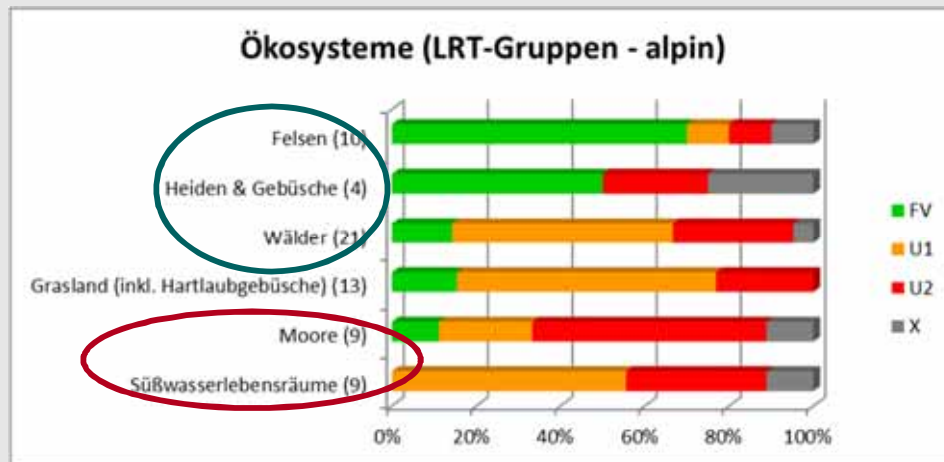
Erhaltungszustand 2013

Wald-Arten:

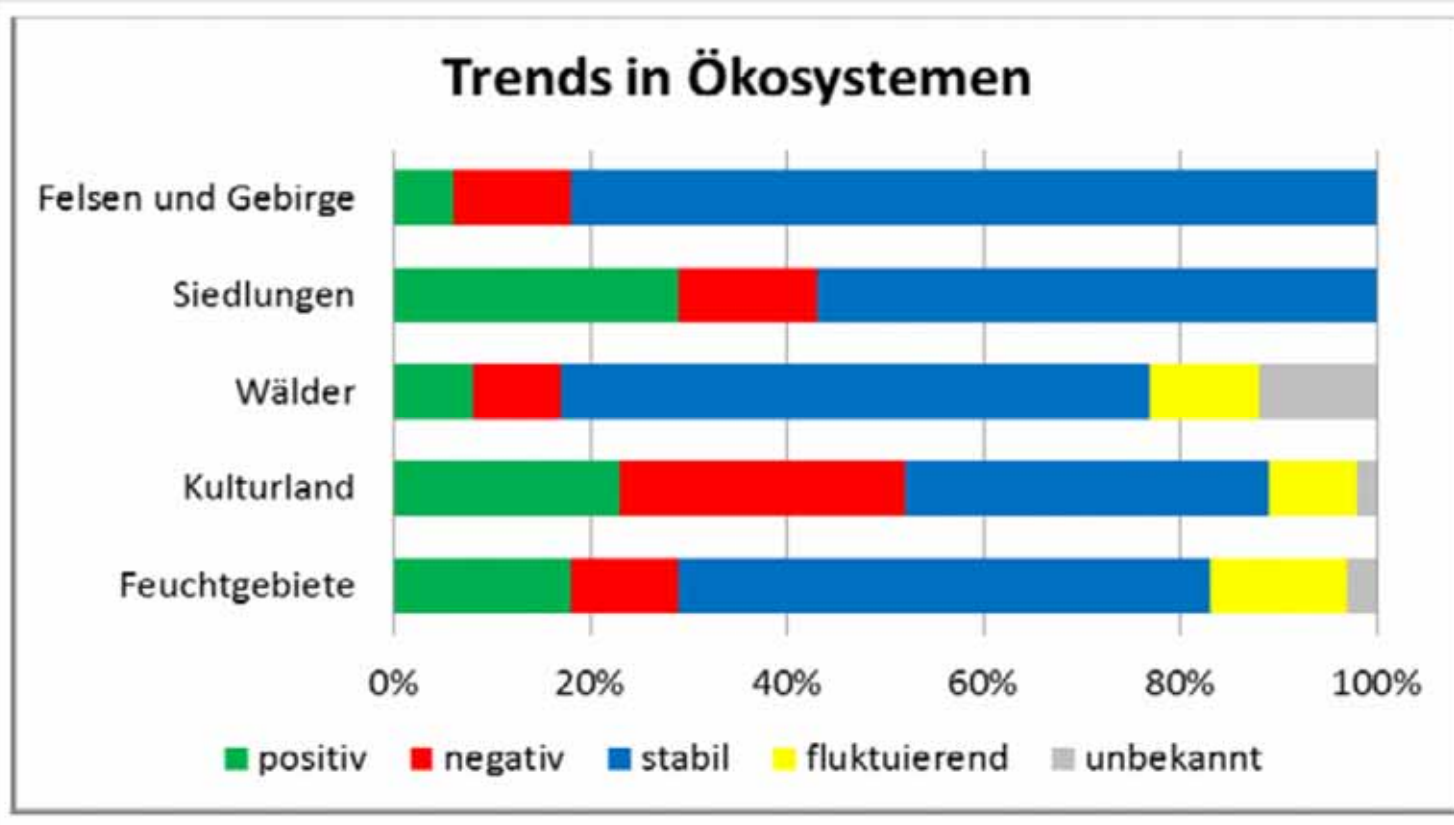
- Säugetiere (Luchs, Bär, Baummarder, Haselmaus, Baumschläfer)
- Fledermäuse (Mopsfledermaus, Wasserfledermaus, Kleiner Abendsegler, Kleine Hufeisennase...)
- Käfer (Eichenbock, Scharlachkäfer, Hirschkäfer, Eremit, Alpenbock...)
- Schmetterlinge (Russischer Bär, Eschen-Scheckenfalter, Senf-Weißling)
- Gefäßpflanzen (Frauschuh, Bärlapp, Wunderblume, Schneeglöckchen)
- Moose (Grünes Koboldmoos, Grünes Gabelzahnmoos, Weißmoos ...)



Zustand von Ökosystemen

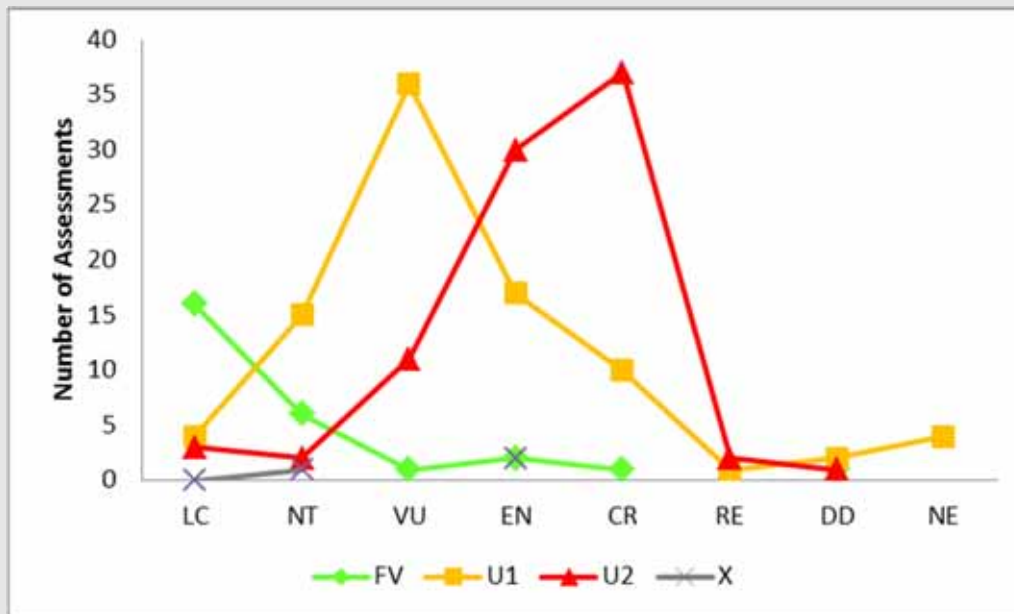


Zustand von Ökosystemen

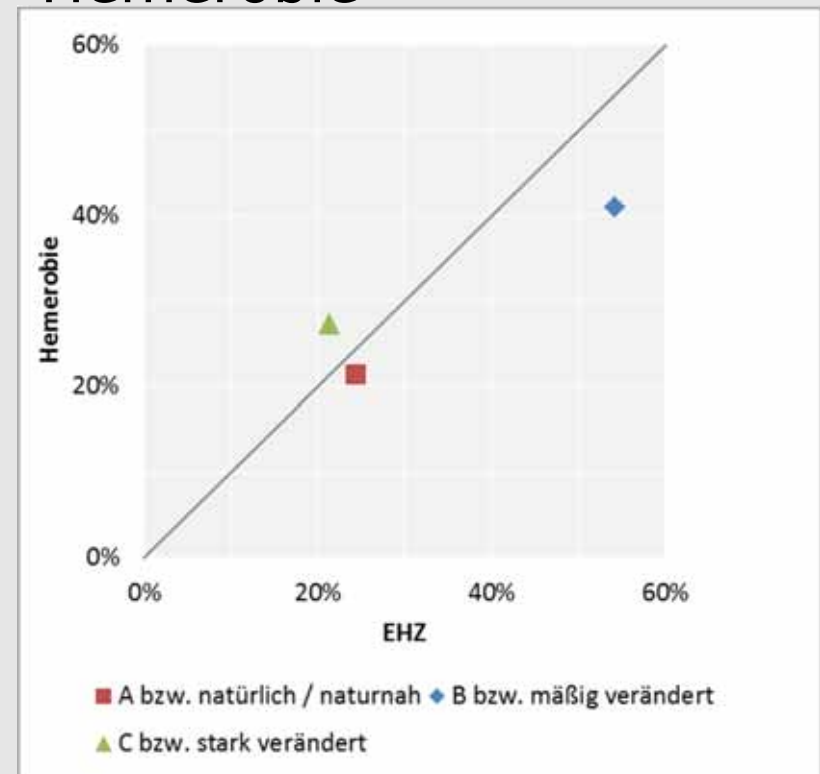


Korrelationen

Rote Listen



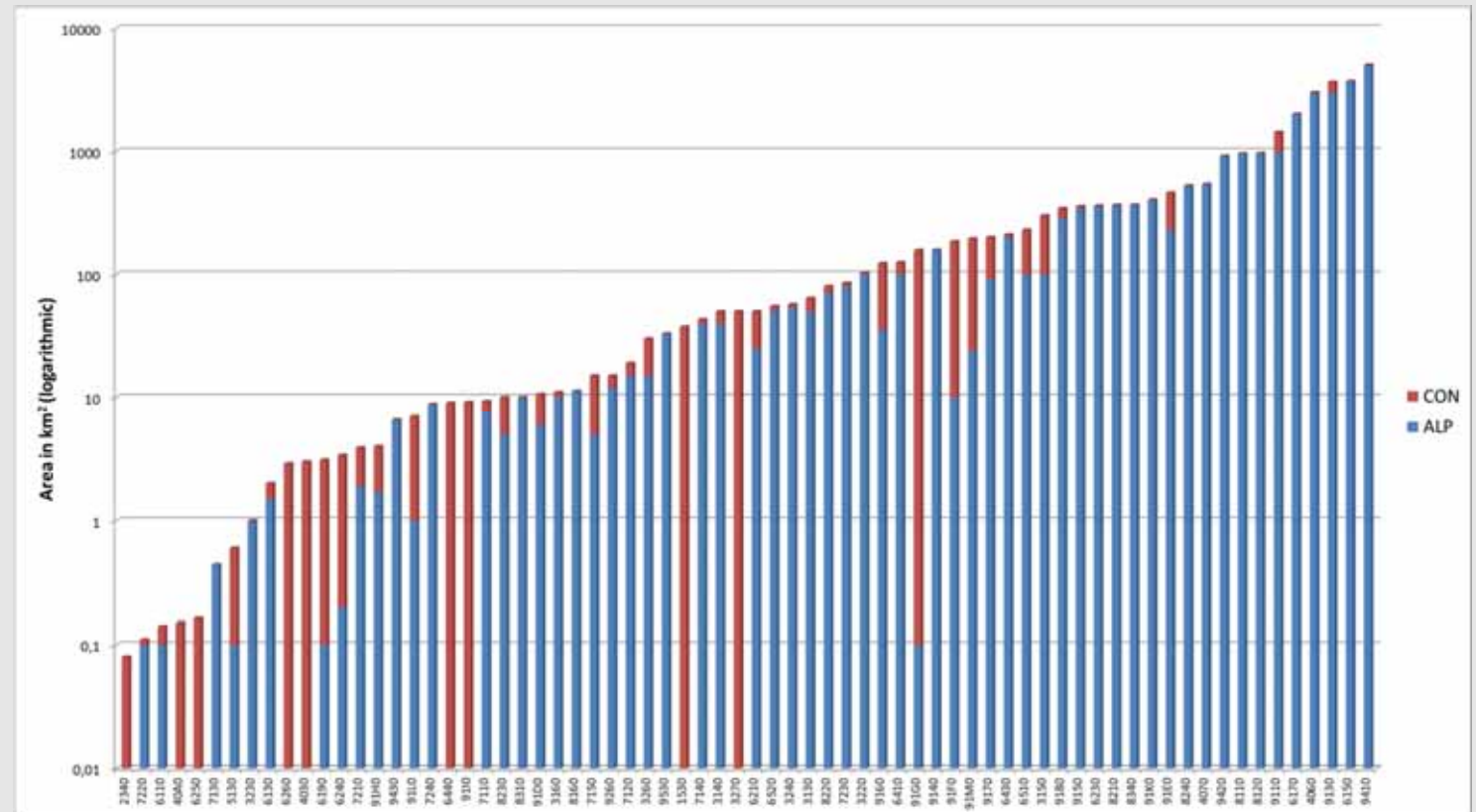
Hemerobie



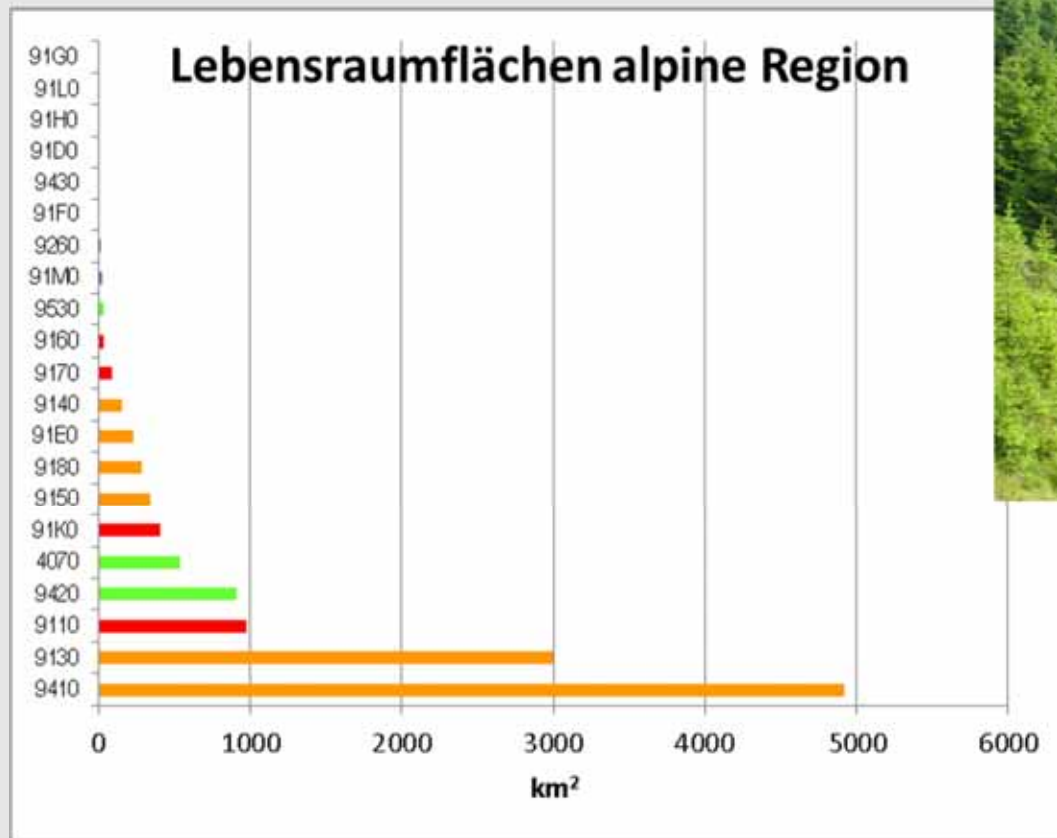
Lebensraumfläche

Summe aller LRT: 28.159 km² (33,58% der Staatsfläche – ALP 48%, CON 9%).

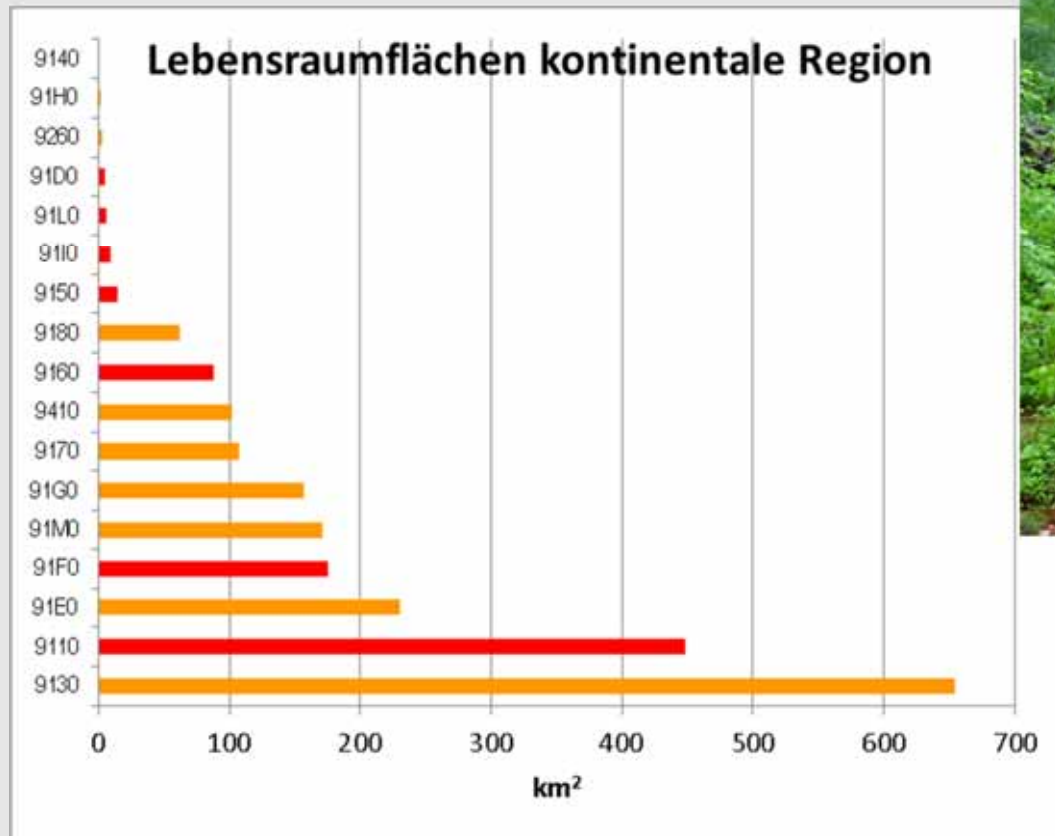
Gute Datenlage für Wälder (ÖWI), kleinflächige LRT und Schutzgüter, für welche eine Basiserhebung durchgeführt wurde.



Lebensraumfläche



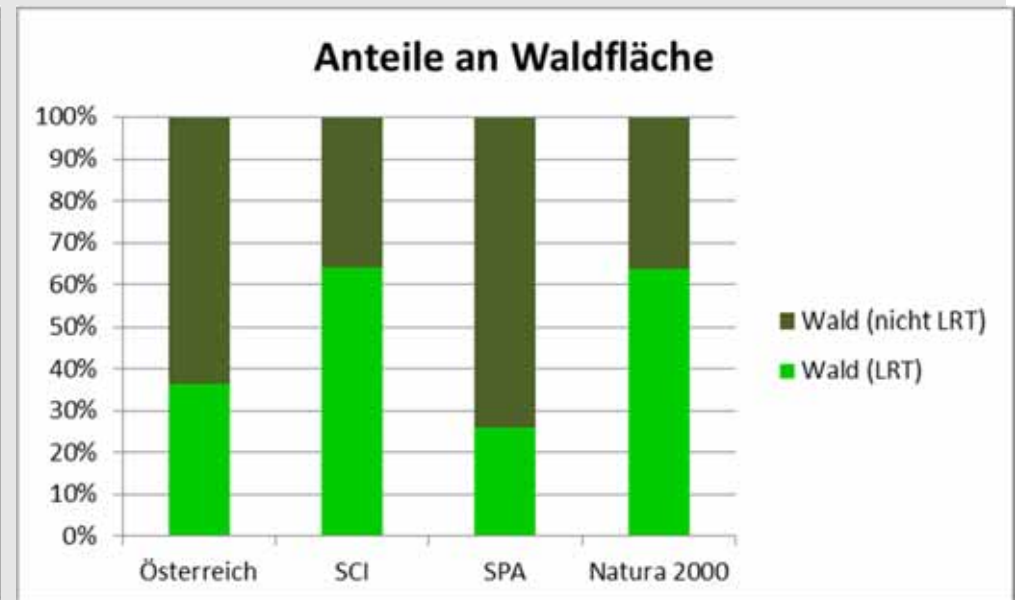
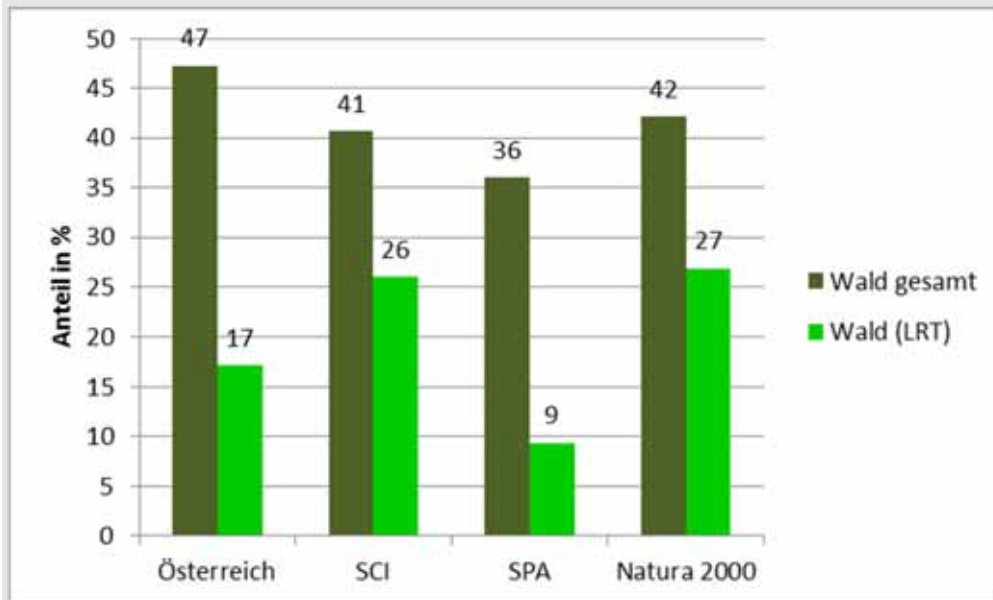
Lebensraumfläche



Waldflächen

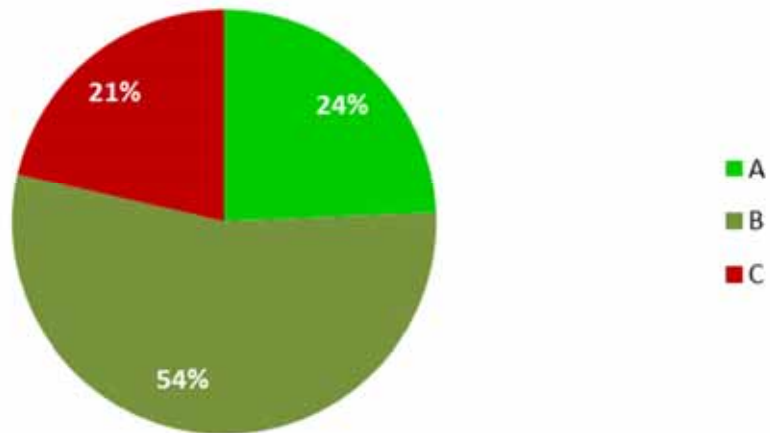
■ Wald in Österreich:

- Gesamtfläche: vier Mio ha (47,2% Österreichs)
- LRT-Fläche: 1,4 Mio ha (17% von Österreich bzw. 36% der Waldfläche)
- 9% der Waldfläche und 16% Wald-LRT-Fläche befindet sich in FFH-Gebieten (SCI)

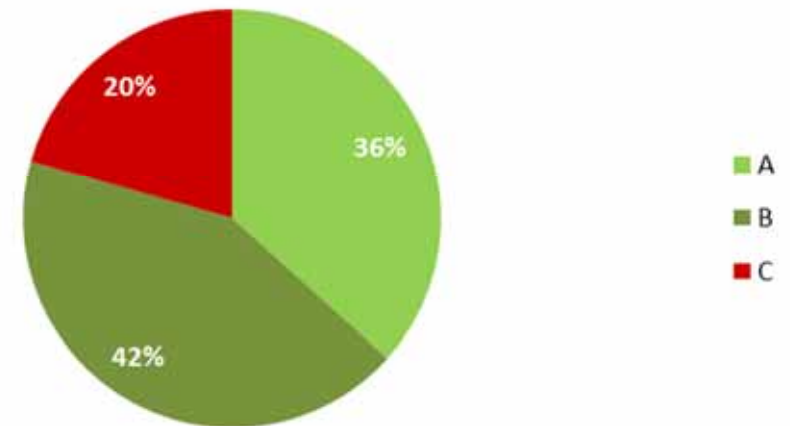


Lokale Erhaltungszustände

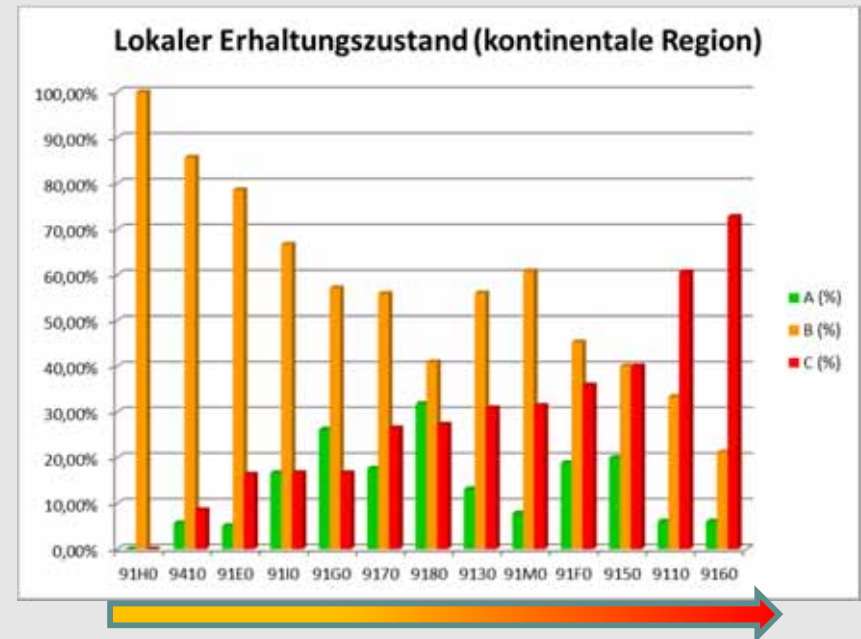
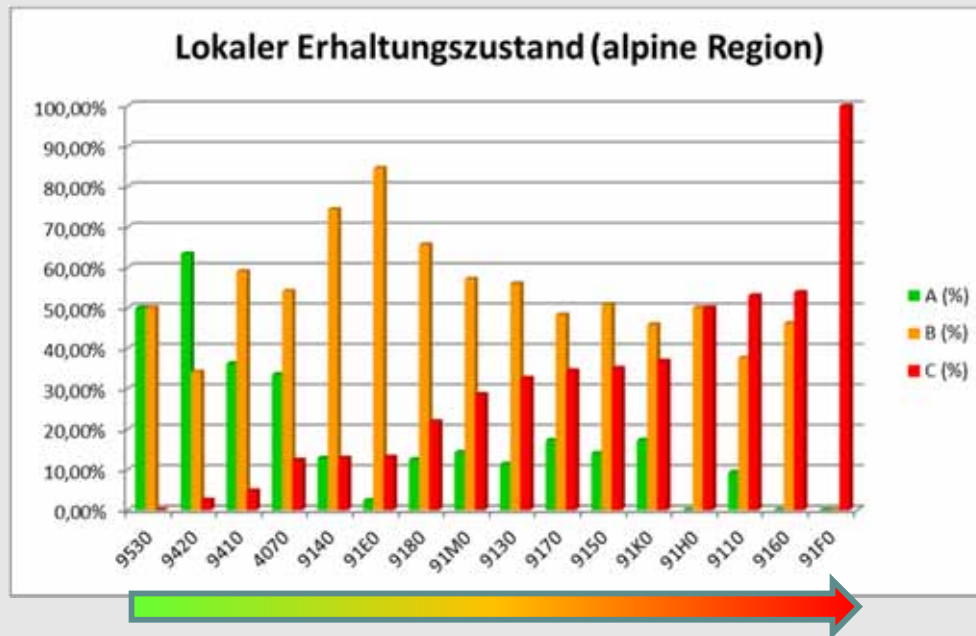
Lokaler Erhaltungszustand von Wäldern



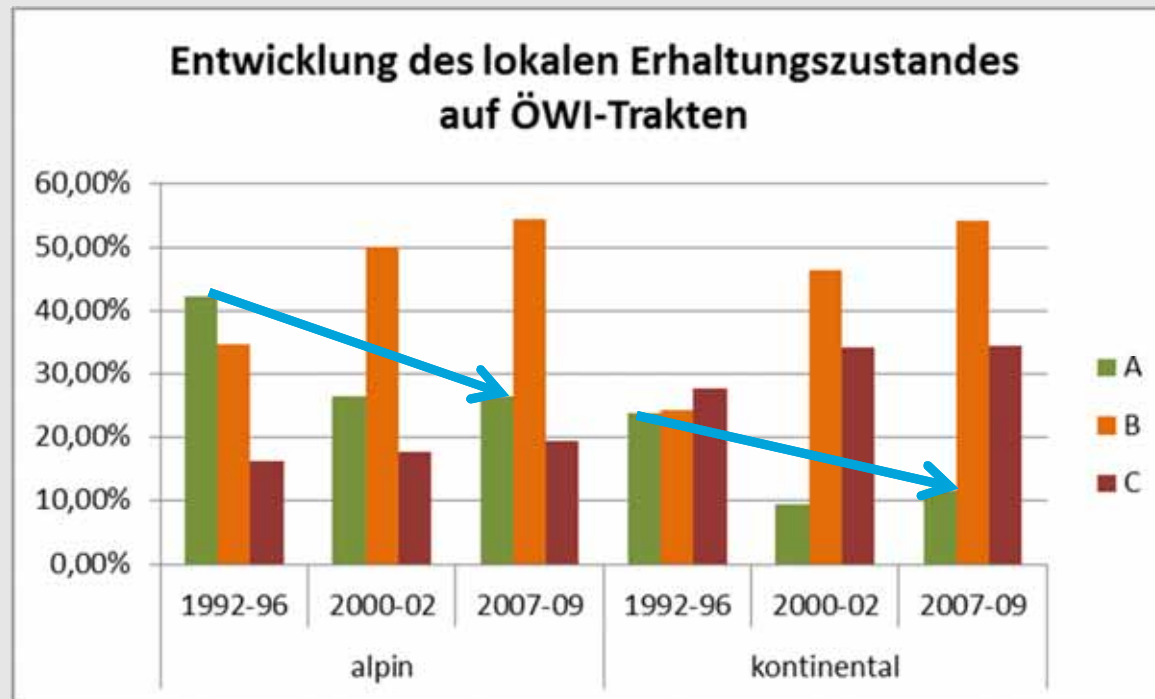
Erhaltungszustand Wälder in Natura 2000



Lokaler Erhaltungszustand



Lokaler Erhaltungszustand



Kontakt & Information

Thomas Ellmayer

01 31304 3360, thomas.ellmayer@umweltbundesamt.at

Umweltbundesamt
www.umweltbundesamt.at

Erhaltungszustand
■ 5. 5. 2014