

Kernzonen im Biosphärenpark Wienerwald

Purkersdorf, 05. Mai 2014

Harald Brenner

Biosphärenpark Wienerwald Management GmbH

Vorgaben der UNESCO



© MA49

Was braucht ein Biosphärenpark?

- ☞ Repräsentative Ökosysteme mit Bedeutung für die biologische Vielfalt
- ☞ Einwohner mit Ideen zur Entwicklung einer Modellregion für nachhaltiges Handeln
- ☞ Gliederung in Kern-, Pflege- und Entwicklungszone
- ☞ Management zur Unterstützung und aktiven Einbindung der Menschen
- ☞ Ausreichende Größe zur Umsetzung der Funktionen von Biosphärenparks

Biosphärenpark – Modellregion für Nachhaltigkeit



© MA49

Ziele:

- 👉 **Schutz:** Beitrag zur Erhaltung von Landschaften, Ökosystemen, Arten und genetischer Vielfalt
- 👉 **Entwicklung:** Förderung einer ökologischen, ökonomischen und soziokulturell nachhaltigen Entwicklung
- 👉 **Bildung und Forschung:** Unterstützung und Förderung von Umweltbildung & – ausbildung, Forschung sowie Monitoring

Biosphärenpark Wienerwald

- 2005 von UNESCO anerkannt
- Fläche: 105.000 ha
- 2 Länder: Niederösterreich & Wien
- 51 NÖ Gemeinden
- 7 Wiener Gemeindebezirke
- ca. 750.000 Menschen in Region
- subkontinentales Klima
- über 20 Wald- und 17 Wiesentypen



© BPWW



office@bpww.at

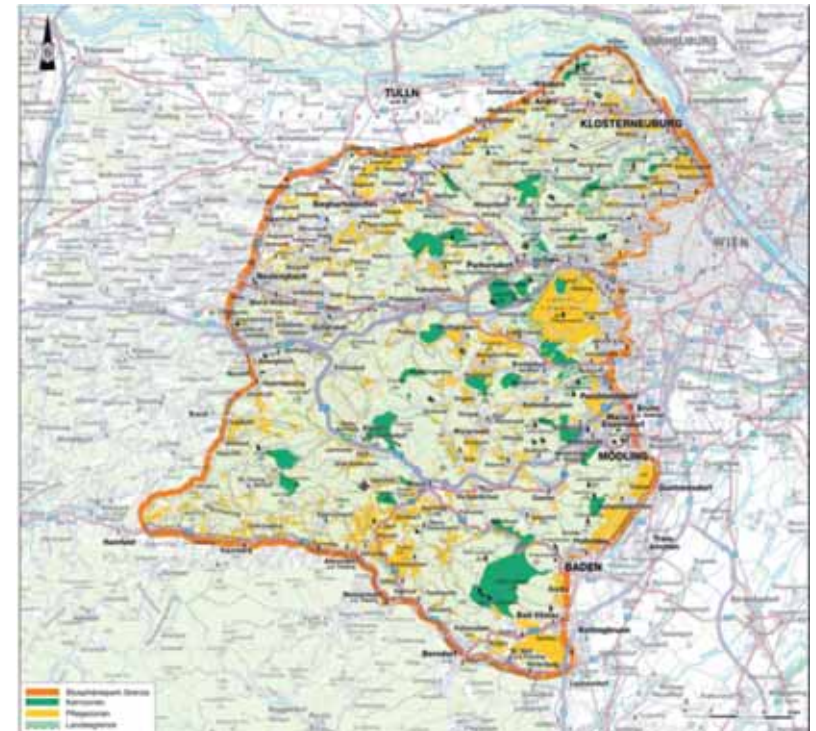
www.bpww.at

Eine Initiative der Länder
Niederösterreich und Wien

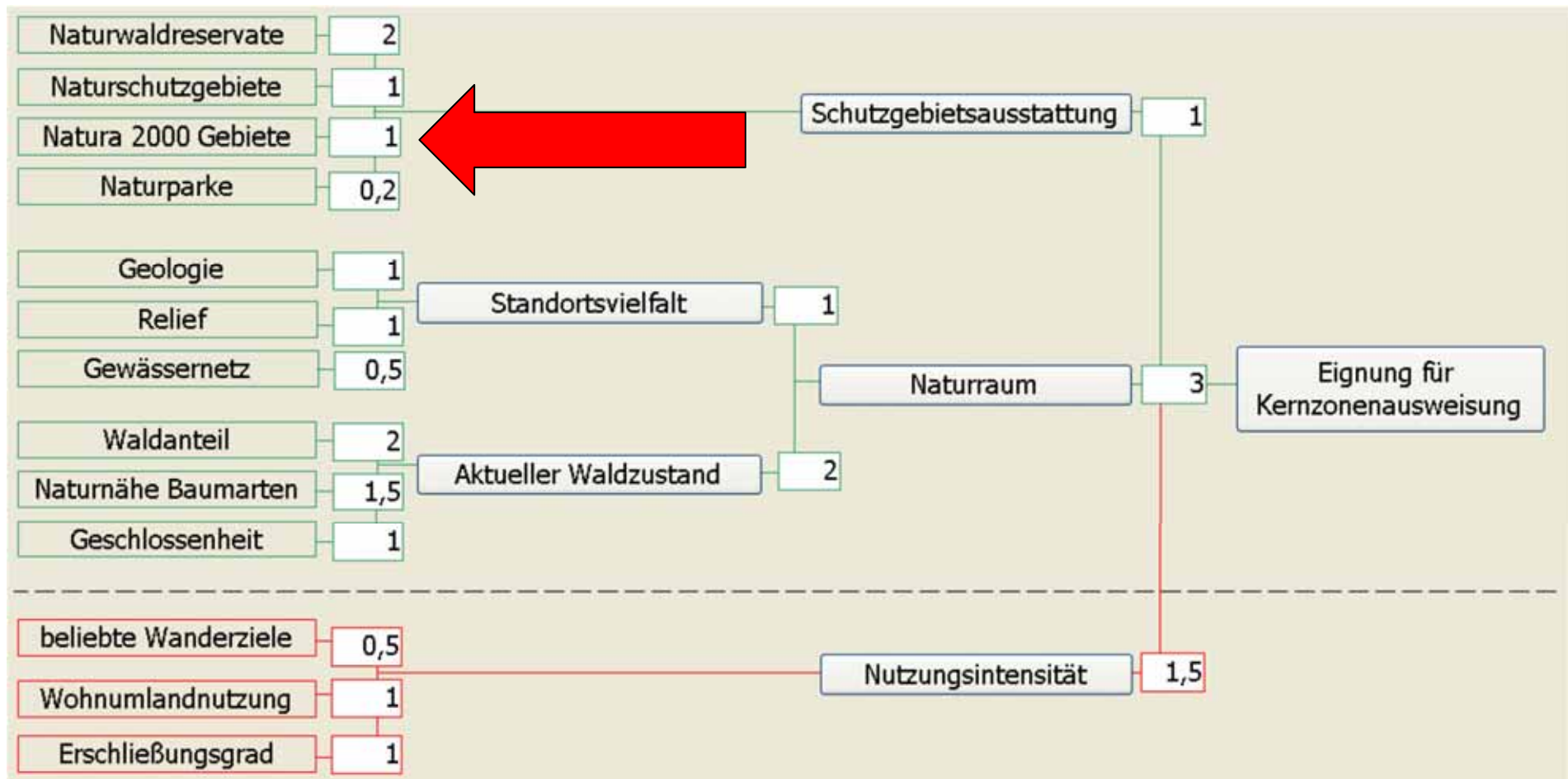


Kernzonen im BPWW

- ☞ 37 Kernzonen (27 NÖ + 10 Wien)
- ☞ Mosaikartig verteilt
- ☞ Einzelflächen 1,5 ha - 1.300 ha
- ☞ Gesamtfläche > 5.400 ha (5 %)
- ☞ 9 Grundeigentümer
- ☞ Weitestgehend Waldflächen
- ☞ Ziel: Schutz & Forschung

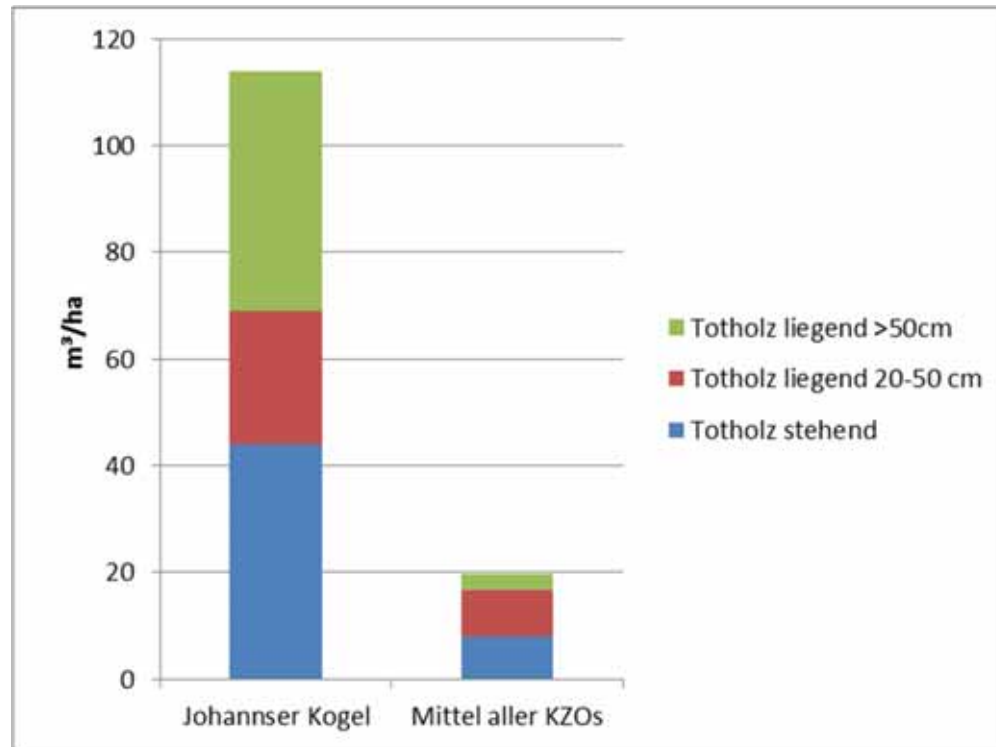


Ausweiskriterien KZO im BPWW



Basis-Monitoring

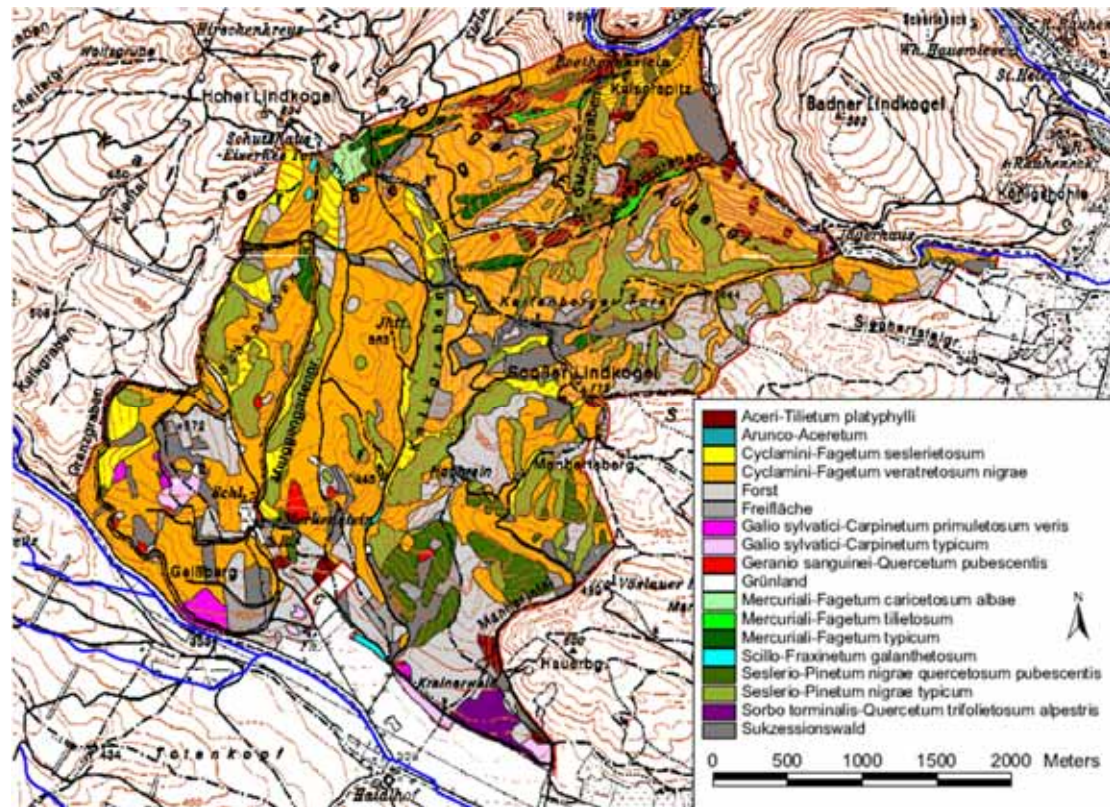
- erweiterte forstliche Stichprobeninventur
- Baum-, Flächenmerkmale, Verjüngung, Totholz
- Grundlage für Forschung und Monitoring



© Ökoteam, Komposch, © MA 49, Mrkvicka

Vegetationskartierungen in KZO

- flächige Erhebung der Waldgesellschaften
- 18 Waldgesellschaften bzw. 34 syntaxonomische Einheiten in KZO
- Grundlage für Biodiversitätsmonitoring



MIT UNTERSTÜTZUNG VON BUND, LAND UND EUROPÄISCHER UNION



Österreichischer Landesrat
für die Förderung des Biosphären
Reserve- und Biosphärenpark-Programms



office@bpww.at

www.bpww.at

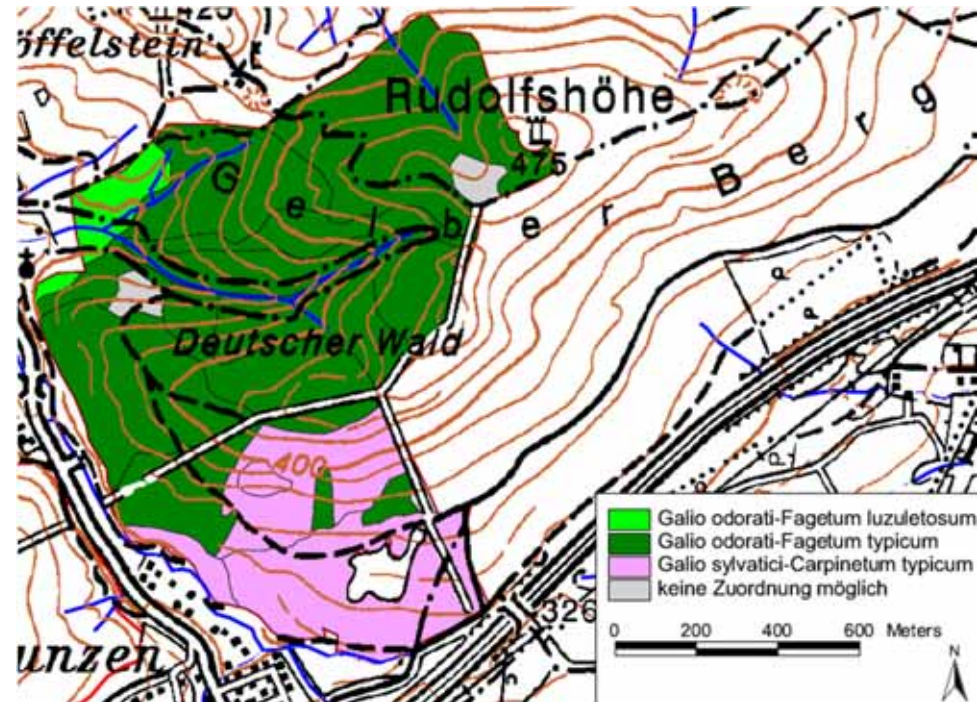
Eine Initiative der Länder
Niederösterreich und Wien



Vegetationskartierungen

- Waldmeister-Buchenwald (*Galio odorati-Fagetum*), FFH-Typ: 9130
- 39% der KZO-Fläche - häufigste Waldgesellschaft

Subassoziation	Flächenanteil
Galio odorati-Fagetum typicum	29,25 %
Galio odorati-Fagetum gymnocarpietosum	5,52 %
Galio odorati-Fagetum impatientetosum	2,22 %
Galio odorati-Fagetum luzuletosum	1,43 %
Galio odorati-Fagetum petasitetosum albi	0,06 %



Biodiversitäts-Monitoring

- ☞ Beweissicherung und Veränderungen der Außernutzungsstellung in KZO
- ☞ Vergleichspunkte im Wirtschaftswald
- ☞ Erstaufnahme 2012 – 2013
- ☞ 13 Organismengruppen
- ☞ Landschnecken, Spinnen, Pseudoskorpione, Weberknechte, Totholzkäfer, Laufkäfer, Flechten, Moose, Pilze, Gefäßpflanzen, Vögel, Fledermäuse, Amphibien



MIT UNTERSTÜTZUNG VON BUND, LÄNDERN UND EUROPÄISCHER UNION



Europäischer Landwirtschaftsfonds
für die Entwicklung des ländlichen
Raums: Mehr Investitionen, Europa in
der Landschaft.



Land  Wien

lebensministerium.at



© NHMW; © Okoteam, Komposch



office@bpww.at

www.bpww.at





Eine Initiative der Länder
Niederösterreich und Wien



Biodiversitäts-Monitoring: Fledermäuse

- ☞ 16 Fledermausarten nachgewiesen (28 in Österreich bekannt)
- ☞ 5 Arten im Anhang II FFH-Richtlinie gelistet: Kleine Hufeisennase, Wimperfledermaus, Bechsteinfledermaus, Mausohr, Mopsfledermaus
- ☞ weitere national gefährdete Arten nachgewiesen, z.B. Fransenfledermaus, Kleinabendsegler

Schlussfolgerungen

-  Synergieeffekte Biosphärenpark Wienerwald – Natura 2000
-  positive Auswirkungen von Kernzonen auf Schutzgüter
-  Effizienzsteigerung der Datenerhebungen
-  Kernzonen – Prozessnaturschutz – Natura 2000



Lebensregion

Biosphärenpark Wienerwald

Danke für Ihre Aufmerksamkeit!

DI Harald Brenner

Biosphärenpark Wienerwald Management

hb@bpww.at



office@bpww.at www.bpww.at

Eine Initiative der Länder
Niederösterreich und Wien

